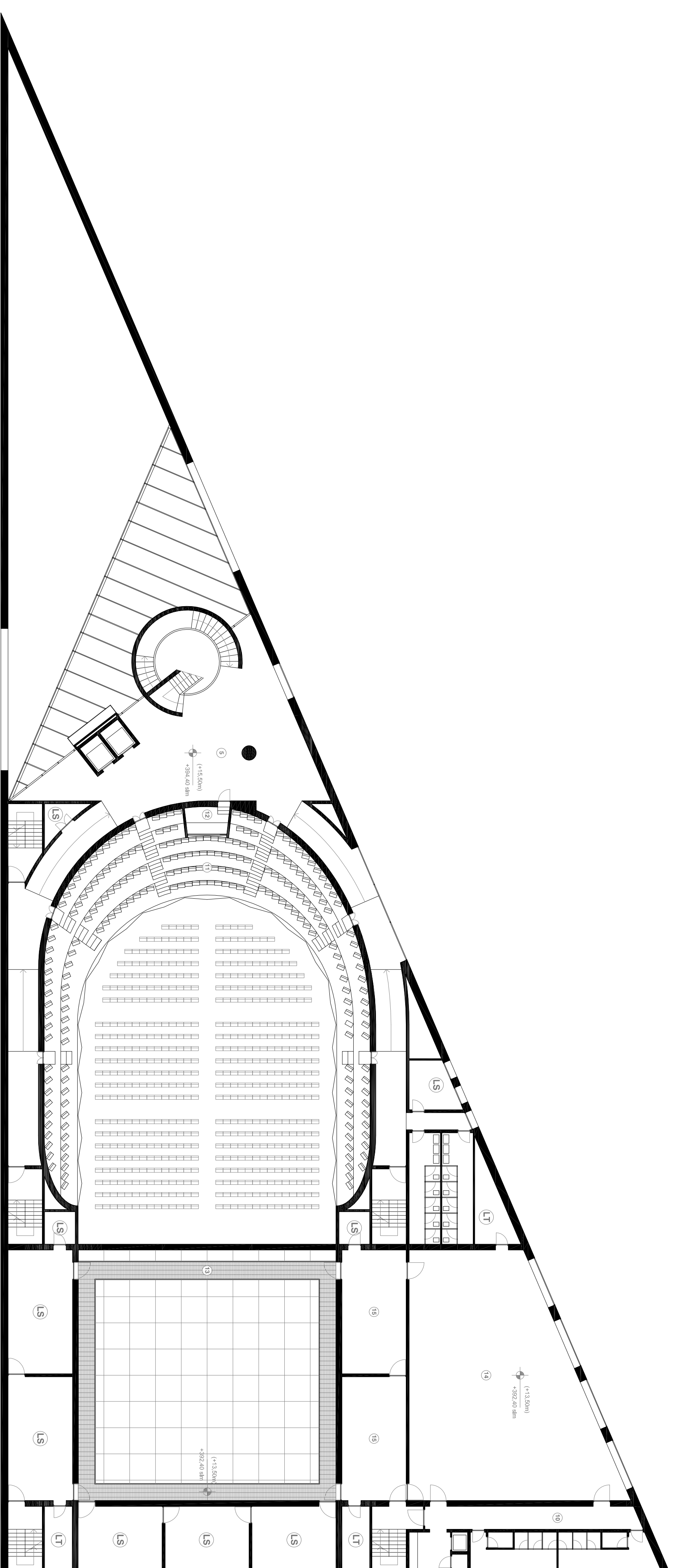
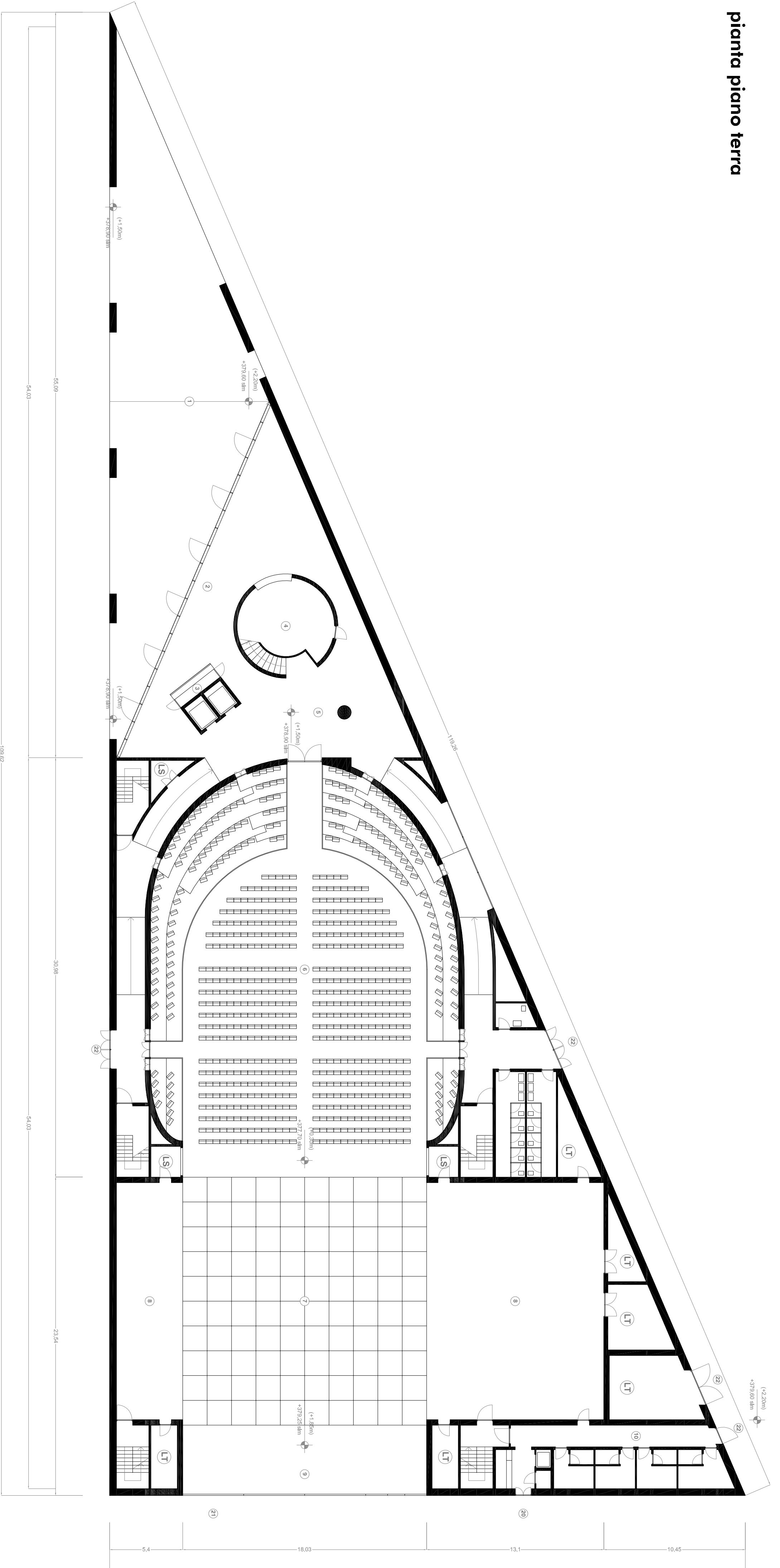


piano quarto piano



piano secondo piano



piano piano terra

TAVOLA 8

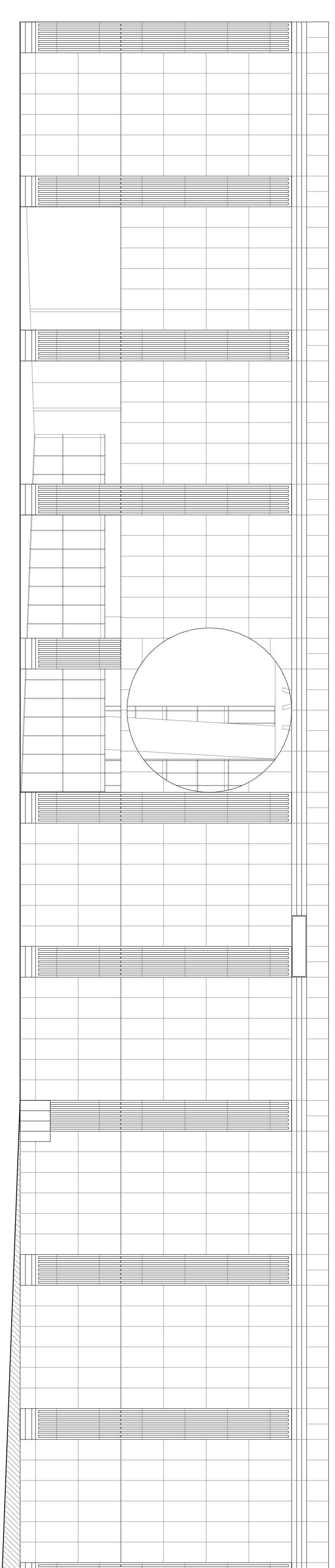
TEATRO scala 1:200

- LEGENDA**
- 1 loggia pubblico
 - 2 ingresso teatro
 - 3 biglietteria
 - 4 guardaroba
 - 5 palcoscenico
 - 6 palco
 - 7 fianco palco
 - 8 piano
 - 9 camerino
 - 10 balconcino
 - 11
 - 12
 - 13
 - 14
 - 15
 - 16
 - 17
 - 18
 - 19
 - 20
 - 21
 - 22
 - 23
 - 24

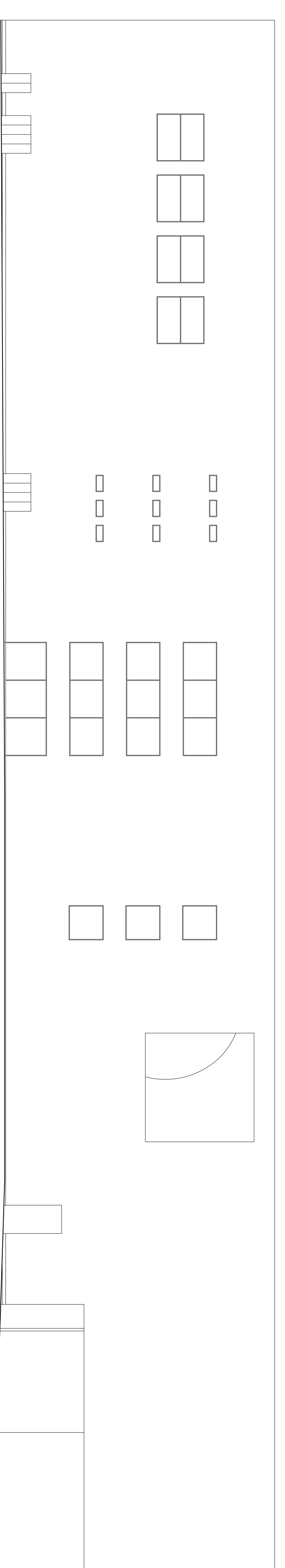
- 13 graticcio
- 14 sala prova grande
- 15 sala prova piccola
- 16
- 17 bar
- 18 ristorante
- 19
- 20
- 21
- 22
- 23
- 24
- 25
- 26
- 27
- 28
- 29
- 30
- 31
- 32
- 33
- 34
- 35
- 36
- 37
- 38
- 39
- 40
- 41
- 42
- 43
- 44
- 45
- 46
- 47
- 48
- 49
- 50
- 51
- 52
- 53
- 54
- 55
- 56
- 57
- 58
- 59
- 60
- 61
- 62
- 63
- 64
- 65
- 66
- 67
- 68
- 69
- 70
- 71
- 72
- 73
- 74
- 75
- 76
- 77
- 78
- 79
- 80
- 81
- 82
- 83
- 84
- 85
- 86
- 87
- 88
- 89
- 90
- 91
- 92
- 93
- 94
- 95
- 96
- 97
- 98
- 99
- 100

TOTALI

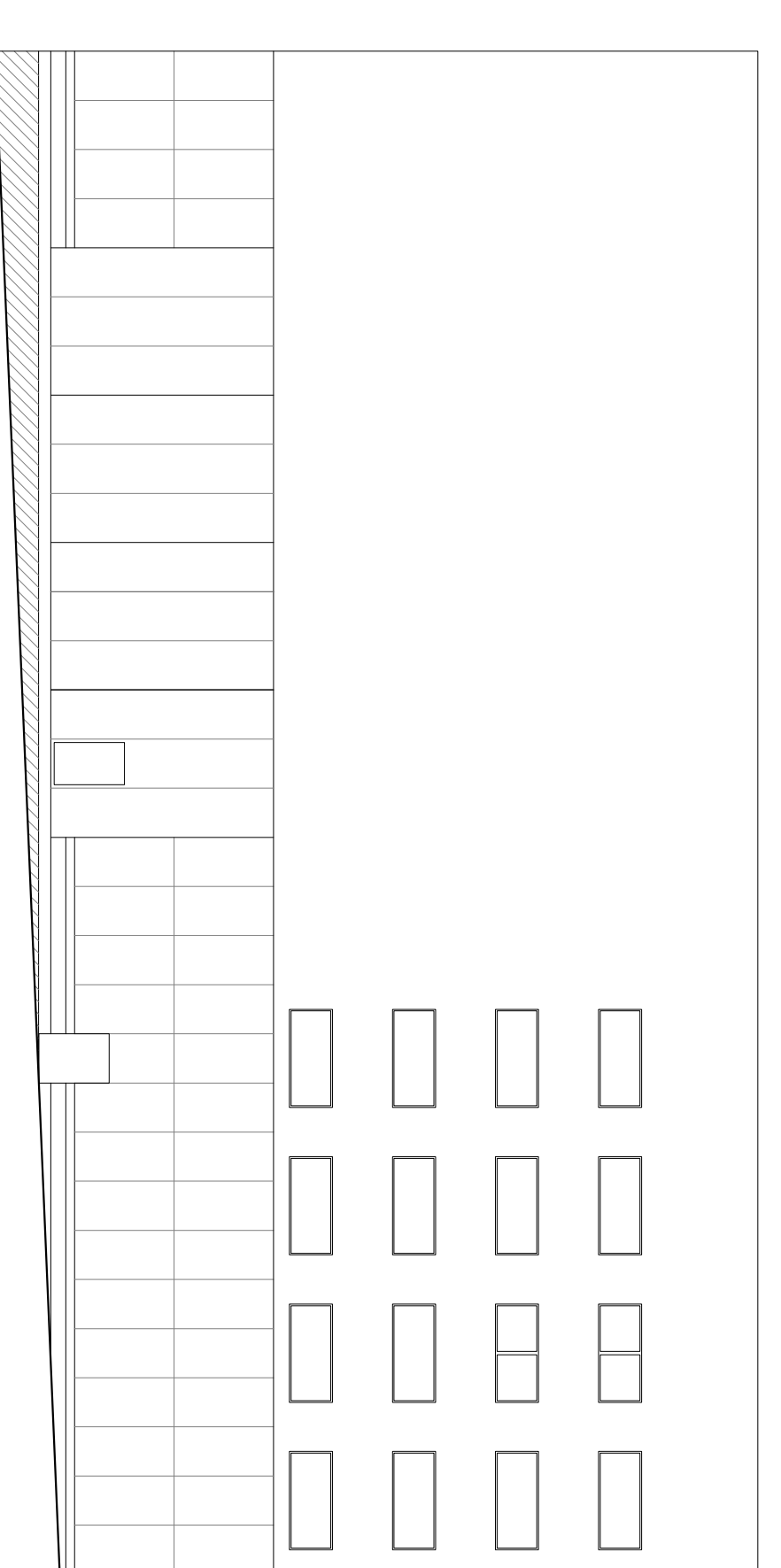
posti a sedere (totali)	1.483
palcoscenico	740
prima balconcino	231
seconda balconcino	236
terza balconcino	236
superficie palco	330 mq
fianco e altro palco	400 mq
locali servizio palco e graticci	900 mq
sala prova	500 mq
locali tecnico	



prospetto nord su piazza della Repubblica



prospetto sud su via Bizzozzerio



prospetto ovest sulla nuova piazzetta

97GDBBTZ

codice

CONCORSO INTERNAZIONALE DI PROGETTAZIONE
PER LA RIQUALIFICAZIONE URBANISTICA
E FUNZIONALE DEL COMPARTO DI PIAZZA
DELLA REPUBBLICA - SUB AMBITO 2 -
NUOVO TEATRO E COMPLESSO DI VIA RAVASI